

# ¿Cómo está el TIEMPO en ANTIOQUIA?

Centro Regional de Pronósticos y Alertas CRPA

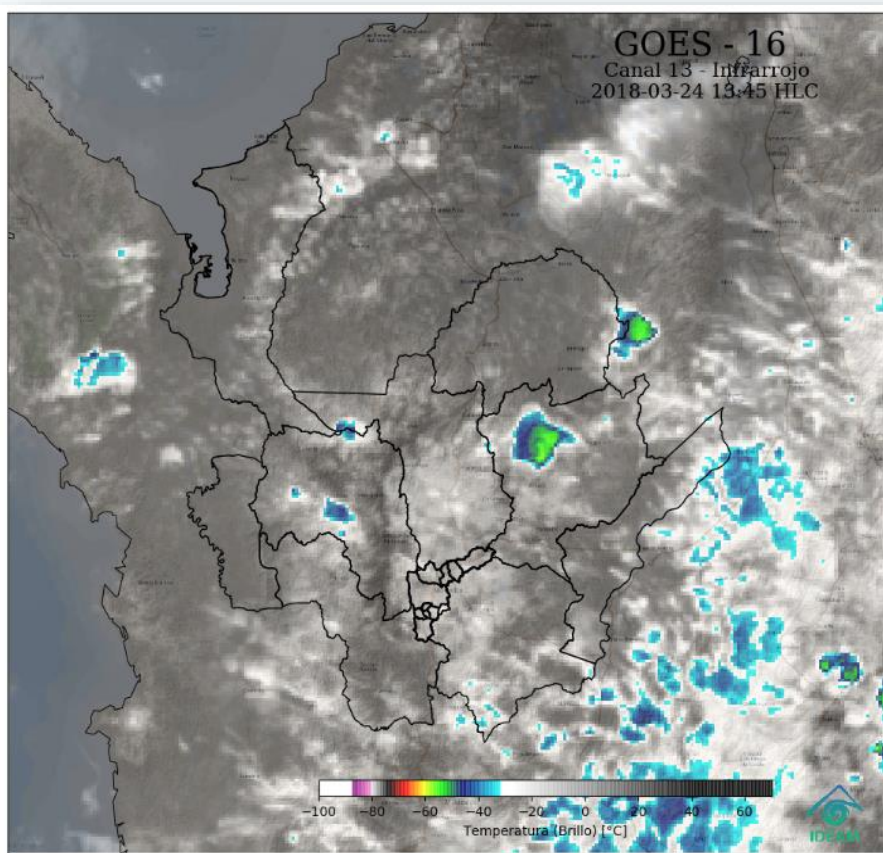
Medellín, sábado 24 de marzo de 2018  
Hora de actualización 1:00 p.m.



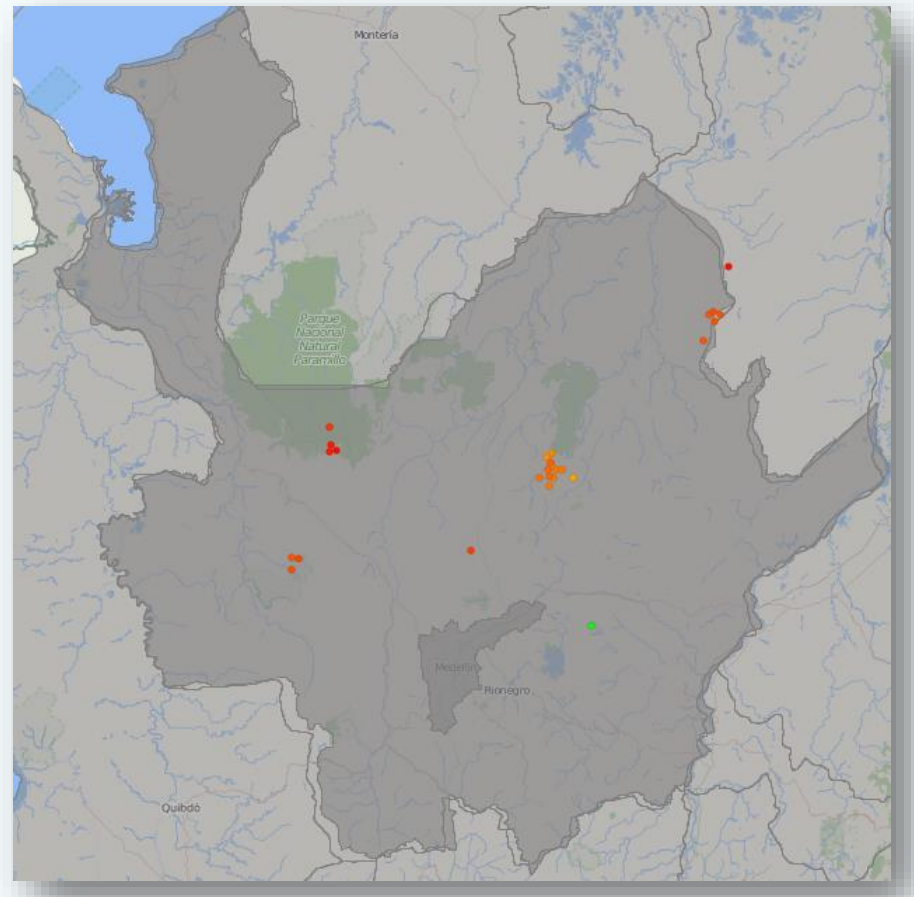
Instituto de Hidrología,  
Meteorología y  
Estudios Ambientales

## Imagen Satelital

## Actividad Eléctrica



Nubosidad representada en la imagen satelital.  
Canal Infrarrojo - GOES 16 - IDEAM  
Marzo 24 de 2018 - Hora 13:45 p.m.



Descargas eléctricas registradas en el departamento de Antioquia en las últimas 6 horas. Fuente: Keraunos.

## Condiciones Meteorológicas Actuales

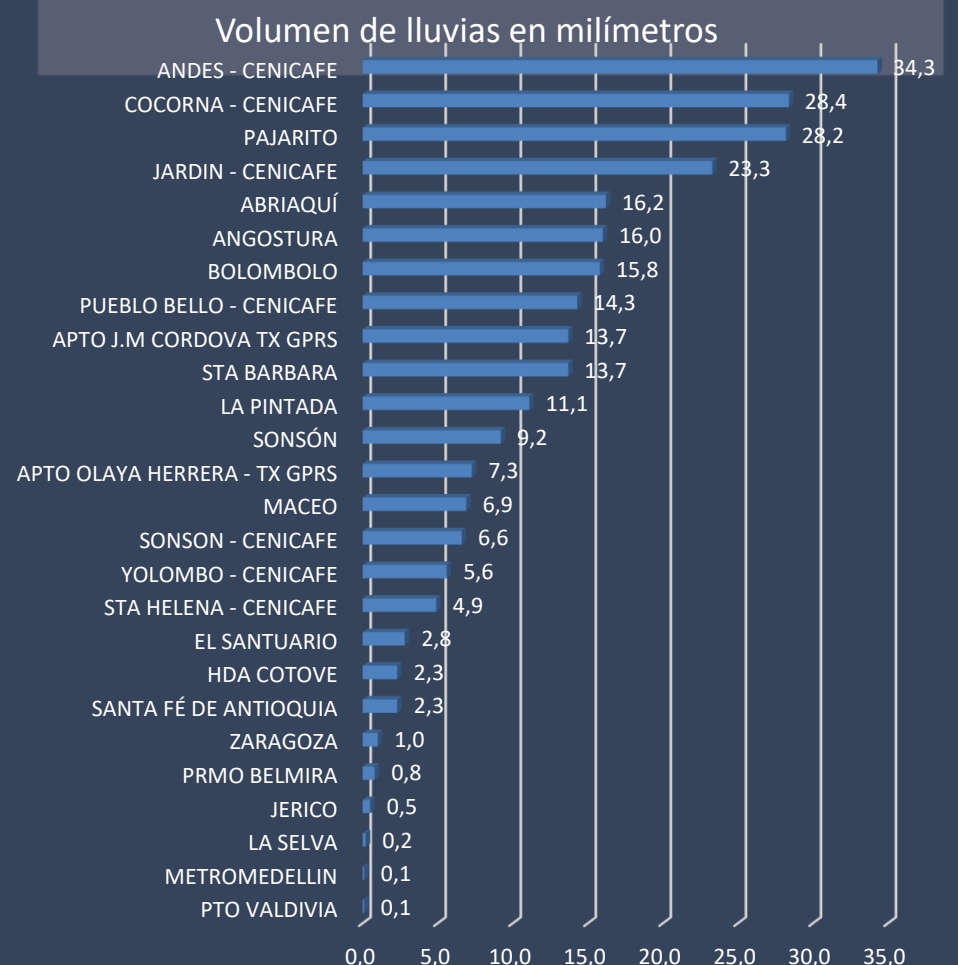
La mañana de hoy estuvo el cielo con bastante nubosidad, y presencia de precipitaciones de variada intensidad, en las subregiones del Oriente, Suroeste, Nordeste, Magdalena Medio (Puerto Nare), Norte, Occidente, Atrato Medio (Iloviznas moderadas en Vigía del Fuerte); las cuales fueron disipándose al transcurrir la mañana e iniciándose en Murindó; incrementándose en la tarde en las subregiones antes mencionadas.

Finalizando la mañana se presentó actividad eléctrica con lluvias ligeras en el embalse de San Lorenzo; límites entre (Concepción, Santo Domingo y San Roque); e iniciando la tarde en el Bajo Cauca (El Bagre), Norte (Santa Rosa de Osos), Occidente Frontino (Parque Natural Las Orquídeas), Nordeste sectores aislados de (Anorí).

Al finalizar la jornada continúan las condiciones meteorológicas en las subregiones antes mencionadas.

Valle de Aburrá y San Nicolás con cielo mayormente nublado y lluvias ligeras en Rionegro.

## Lluvias acumuladas últimas 24 horas



Reporte de variables en los aeropuertos en la última hora:

Medellín 24°C



Viento calma  
HR: 56%

Rionegro 20°C



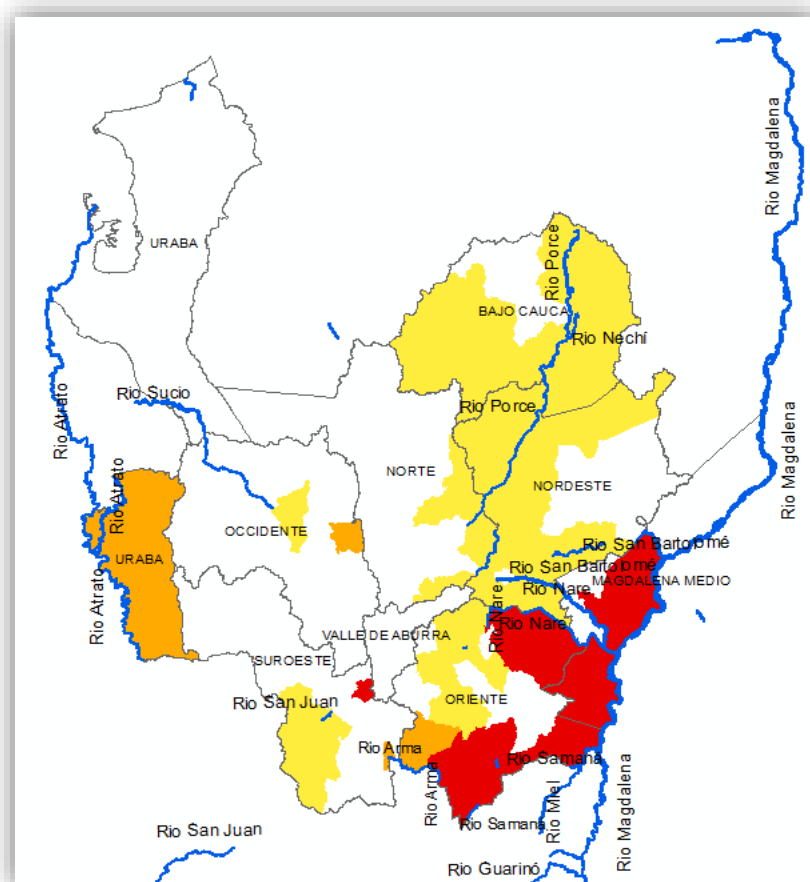
Viento del noreste con 7 km/h  
HR: 69%

Apartadó 32°C



Viento del noroeste con 37 km/h  
HR: 29%

# ALERTAS HIDROLÓGICAS



alerta  
**ROJA**  
para tomar  
acción

alerta  
**NARANJA**  
para  
prepararse

alerta  
**AMARILLA**  
para  
informarse

alerta  
**ROJA**

alerta  
**NARANJA**

alerta  
**AMARILLA**

## Niveles altos Río Atrato

PROBABILIDAD DE NIVELES ALTOS A LO LARGO DE TODA LA CUENCA DEL RÍO ATRATO.

Se mantiene éste nivel de alerta, sin embargo, el umbral de alerta hasta el momento alcanzado por los niveles del río Atrato en el municipio de Quibdó, está en Alerta Naranja, (en especial aguas arriba de Quibdó). Ésta situación ha generado incrementos importantes del río Atrato al igual que en algunos tributarios directos en toda su cuenca. El incremento de los niveles ocasionados por el tránsito de la onda de crecida es más apreciable desde Vigía del Fuerte (Antioquia), hacia aguas abajo y se prevé que ésta situación se mantenga al menos en los próximos días. Adicionalmente se recomienda a la población de Riosucio (Domingodó) y Vigía del Fuerte (Antioquia), estar atentos, ya que no se descarta la posibilidad de inundaciones.

## Creciente Súbita En El río Nechí, río Nare, río La Miel y río Guarínó.

Se mantiene esta alerta dadas las fuertes lluvias con presencia de amplia actividad eléctrica que se han registrado en las cuencas de los ríos Nare, La Miel, Guarínó y otros directos al río Magdalena, por lo que se prevé incrementos súbitos en los niveles de estos ríos y sus afluentes.

## Crecientes Súbitas ríos de montaña.

Se mantiene esta alerta dadas las fuertes lluvias registradas en las cuencas de los ríos. Se mantiene esta alerta dado el pronóstico de lluvias durante los próximos días en el departamento de Antioquia, las cuales pueden generar incrementos súbitos en los niveles de los ríos Nechí, Porce, la quebrada La Liboriana y sus afluentes.

El IDEAM recomienda a pobladores ribereños especialmente de los municipios donde se han registrado lluvias:

**Atrato Medio:** Vigía del Fuerte y Murindó.

**Bajo Cauca:** Cáceres, Tarazá, Zaragoza, El Bagre y Nechí.

**Norte:** Don Matías, Gómez Plata, Guadalupe, Campamento y Angostura.

**Nordeste:** Anorí, San Roque, Santo Domingo, Segovia, Amalfi, Yolombó, Vegachí, Amalfi y Yalí.

**Suroeste:** La Pintada, Amagá, Andes, Salgar, Hispania, Tarso, Pueblorrico, Ciudad Bolívar y Betania.

**Oriente:** San Carlos, San Rafael, San Luís, Nariño, Argelia, Sonsón, Abejorral, La Unión y El Carmén.

**Occidente:** Cañasgordas,

## Recomendaciones

Alertas  
Hidrológicas



Creciente  
Súbita



Niveles  
Altos



Incremento  
Súbito

# CONDICIONES EN EL GOLFO DE URABÁ



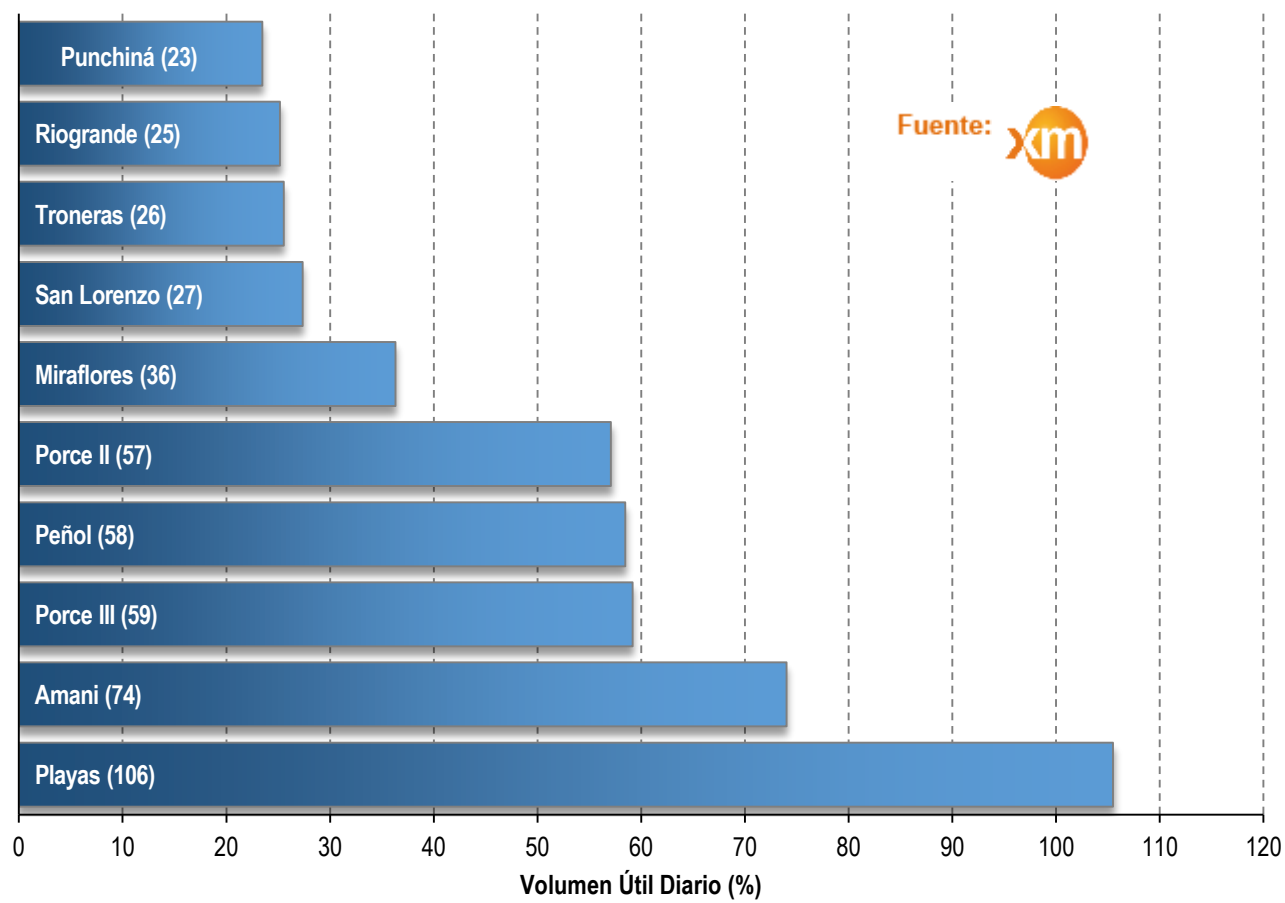
## Vientos y oleaje

Golfo de Urabá	Velocidad	Dirección	Altura Oleaje
Alta Mar	22-35 Km/h		1.1- 1.6 Metros
Zonas Costeras	7- 15 Km/h		0- 1.5 Metros

Se advierte la influencia de la pleamar más significativa del mes en el occidente del mar Caribe Colombiano. Se sugiere a los pobladores consultar con las capitanías de puerto antes de zarpar



## ESTADO DE LOS EMBALSES EN VOLUMEN ÚTIL DIARIO (%)



Alertas Hidrológicas



Oleaje Fuerte



Tiempo Lluvioso



Huracán



Tormentas Eléctricas

# ALERTAS POR DESLIZAMIENTOS



## Probabilidad alta (1)

Por ocurrencia de incendios de la cobertura vegetal en 10 municipios:  
**Oriente:** Cocorná.



## Probabilidad media (6)

Por ocurrencia de deslizamientos en 6 municipio:

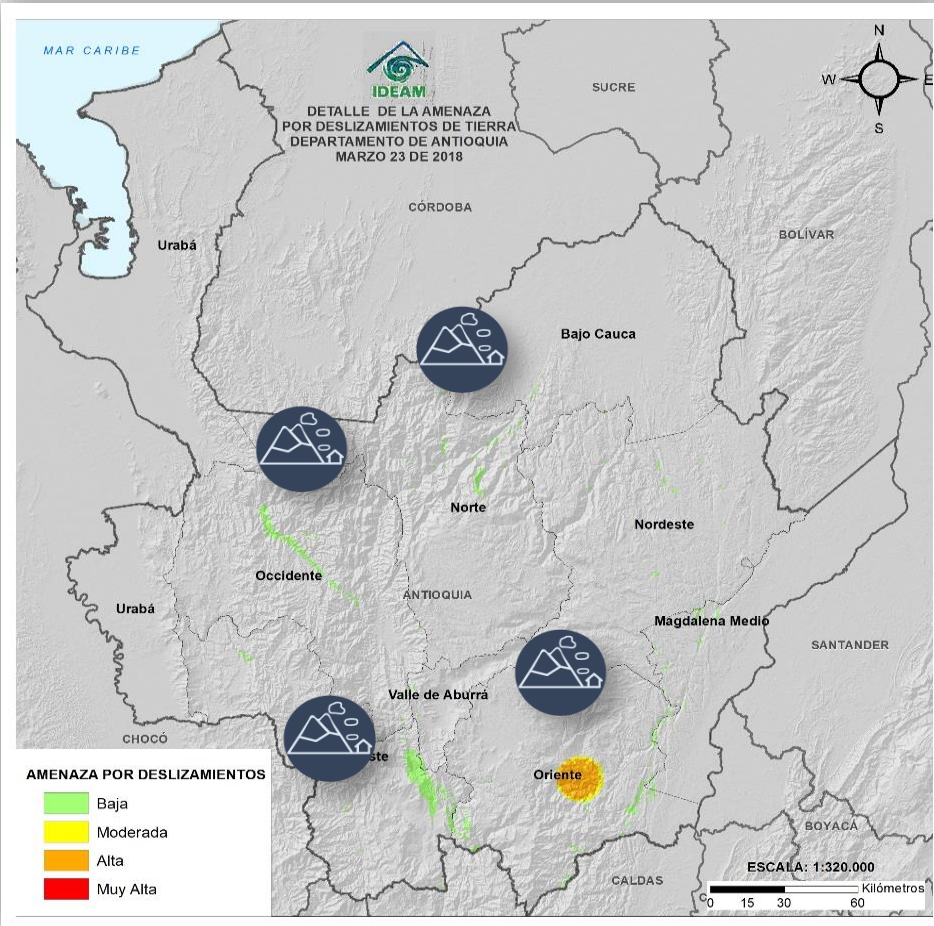
**Oriente:** El Carmen de Viboral, Granada, San Francisco, San Luis y Sonsón.  
**Suroeste:** Caramanta



## Probabilidad baja (52)

Por ocurrencia de deslizamientos de tierra en zonas inestables y de alta pendiente en 54 municipios:

- Bajo Cauca:** Cáceres y Tarazá
- Magdalena Medio:** Caracolí, Maceo, Puerto Berrio, Puerto Nare y Puerto Triunfo.
- Nordeste:** Amalfi, Anorí, Remedios, Segovia, Vegachí, Yalí y Yolombó.
- Norte:** Briceño, Campamento, Itúango, Toledo, Valdivia y Yarumal.
- Occidente:** Armenia, Cañasgordas, Dabeiba, Ebéjico, Frontino, Giraldo, Heliconia, Santa Fe de Antioquia, Sopetrán y Uramita.
- Oriente:** Abejorral, Argelia, La Ceja, La Unión, Nariño y San Carlos.
- Suroeste:** Amagá, Andes, Angelópolis, Betania, Ciudad Bolívar, Concordia, Fredonia, La Pintada, Montebello, Salgar, Santa Bárbara, Tarso, Urrao y Venecia.
- Valle de Aburrá:** Caldas y Medellín.



## Especial Atención en Vías

Sin Alerta

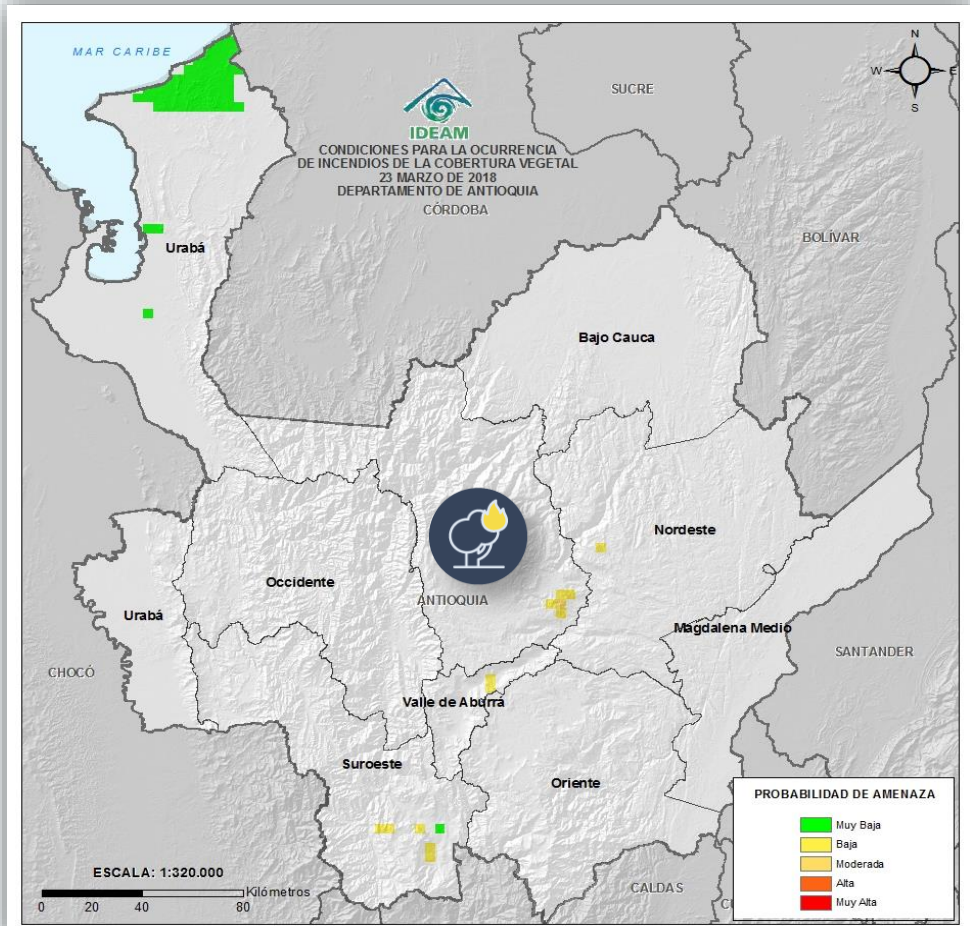
# ALERTAS POR INCENDIOS



## Probabilidad media (1)

Por ocurrencia de incendios de la cobertura vegetal en 1 municipios:

**Norte:** Gómez Plata.



Alertas



Vendaval



Avenida Torrencial



Deslizamientos de tierra



Deslizamientos en vías



Incendios Forestales



Sequias